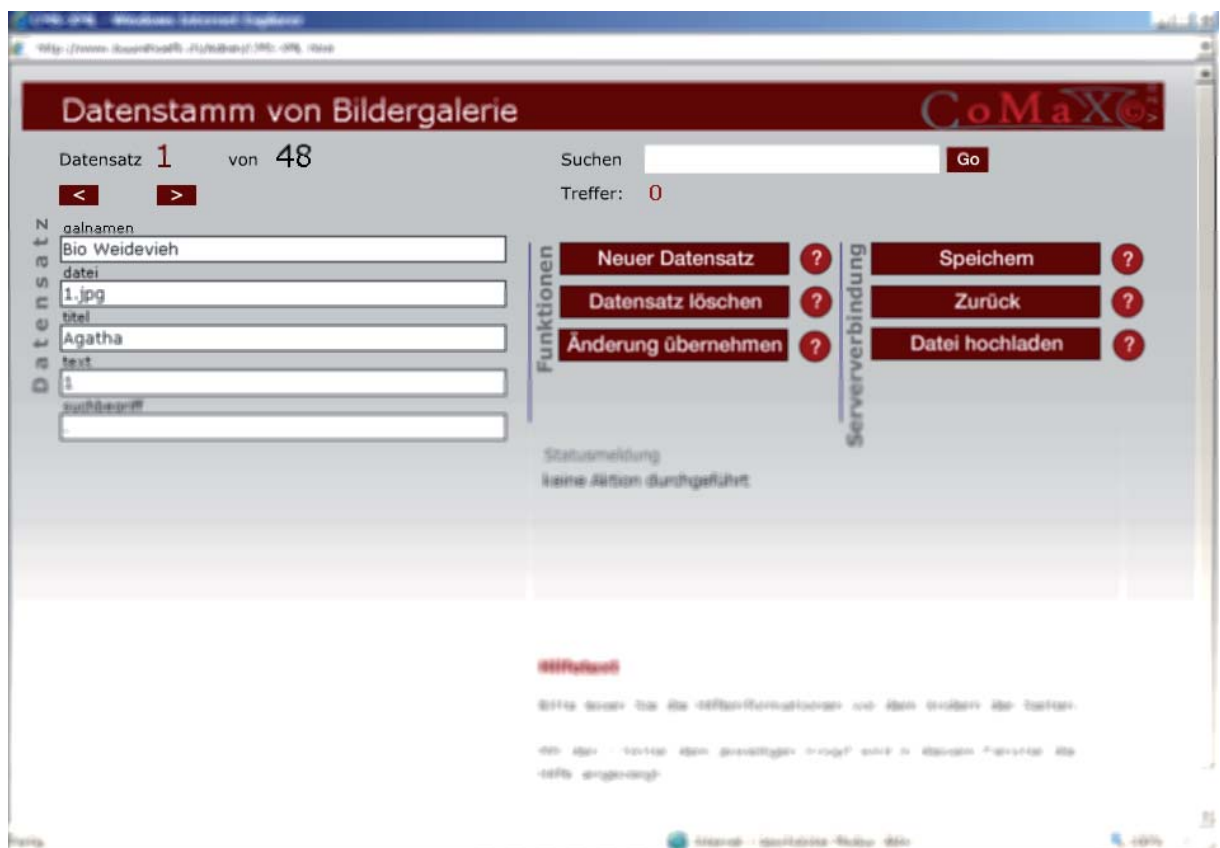




Das CMS für kleine und mittlere Unternehmen

Benutzerhandbuch für:

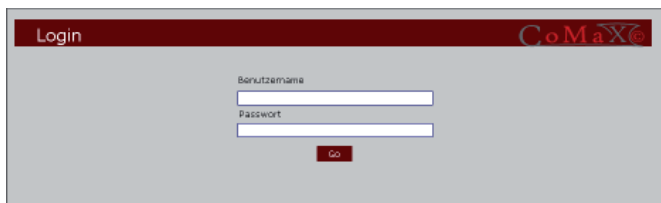
Webadministratoren



Inhalt

1 Login/Adminbereich	1
2 Navigieren	1
3 Daten ändern	3
4 Daten löschen	3
5 Neue Daten erfassen	5
6 Dateien auf den Server laden	6
7 Abmelden	6

1 Login



Login

Auf der Buurehoefliseite auf den oberen Rand klicken, anschliessend beliebige Taste drücken. Das Login-Fenster öffnet sich.

Funktioniert nur auf der Buurehoefliseite.

Benutzername und Passwort eingeben. Gross- und Kleinschreibung unbedingt beachten.

Benutzername:

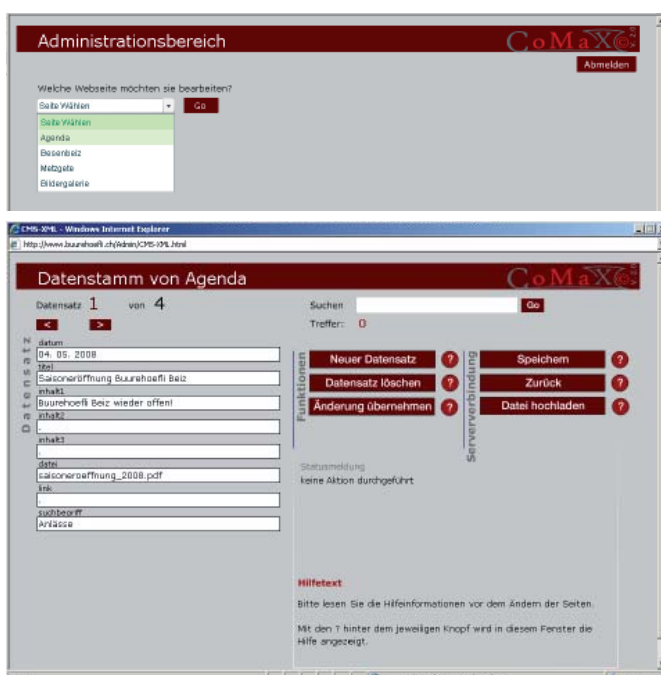
Obelix1

Passwort:

dWsgijJ5

Falls Sie diese Angaben nicht mehr finden, muss dies beim Administrator bestellt werden.

2 Navigieren



Der Administrationsbereich.

Im Administrationsbereich wird die gewünschte Seite aufgerufen.

Über das Drop-Down-Menü wird die Seite ausgewählt.

Durch drücken auf **Go** wird die gewählten Seite aufgerufen.

Mit **Zurück** gehts wieder in den Administrationsbereich und die nächste Seite kann gewählt werden.

3 Daten ändern

Mit den Pfeilen rechts/links im Datensatzbereich gewünschter Datensatz auswählen.

Die Daten in den Textfeldern durch überschreiben anpassen.

Nach der Anpassung muss mit **Änderung übernehmen** die Änderung gespeichert werden.

Achtung wird geblättert ohne die Änderungen zu speichern wird die Änderung nicht übernommen.

Mit **Speichern** wird der Datensatz an den Server geschickt. Das erfolgreiche Speichern wird in einem neuen Fenster bestätigt.

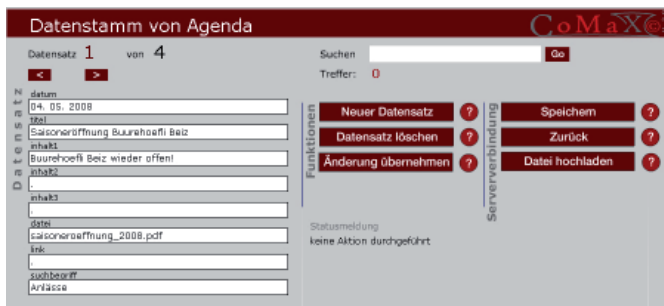
4 Daten löschen

Mit den Pfeilen rechts/links im Datensatzbereich gewünschter Datensatz auswählen.

Datensatz löschen klicken.
Speichern klicken.

Achtung nicht auf Änderung übernehmen klicken sonst wird der leerer Datensatz gespeichert und nicht der Datensatz gelöscht.

5 Neue Daten erfassen



Die Daten werden in der Reihenfolge angezeigt wie sie erfasst wurden. Wird ein neuer Datensatz erstellt so fügt Comax den neuen Datensatz vor dem gewählten Datensatz ein. Will man den neuen Datensatz an erster Stelle haben, wähle den ersten Datensatz klicke auf **Neuer Datensatz** und blättere mit den Pfeiltasten an die erste Stelle.

Anschliessend den Kopierten Datensatz abändern und auf **Änderung übernehmen** klicken.

Mit **Speichern** neue Daten auf den Server laden.

Wichtige Hinweise zum erfassen von Daten
Es können Word, PDF und jpg Dateien erfasst werden.

Datennamen der Dateien dürfen

- keine Umlaute (äöü) oder Sonderzeichen enthalten.
- keine Leerschläge enthalten
- Die Dateiendung (.pdf, .doc, .jpg.) muss in Kleinbuchstaben erfolgen. (jpeg) ist nicht zulässig.

Sollte Ihr Programm Dateieendungen Gross schreiben, kann dies einfach vor dem Hochladen mit Kleinbuchstaben überschrieben werden. Sollte ein Bild die Dateieendung jpeg haben kann dies durch überschreiben im Dateinamen mit jpg geändert werden. Es ist das selbe Format.

Dateien wie pdf oder doc müssen ganz eingegeben werden.

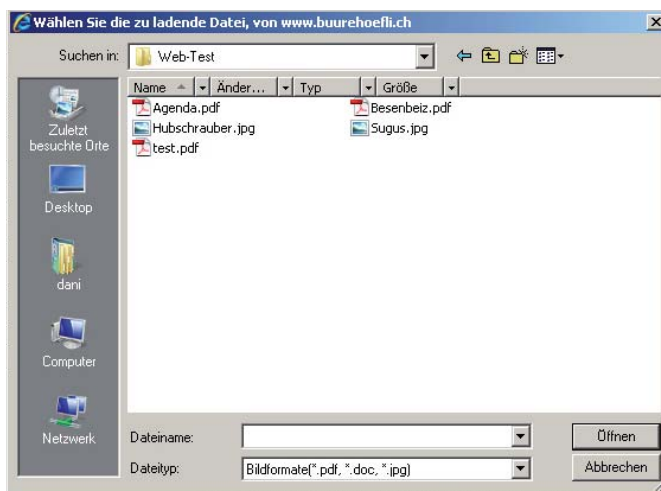
Bsp. **Getraenkekarte.pdf**

6 Dateien auf den Server laden



Datei hochladen

wenn dieser Knopf fehlt, kann auf der ausgewählten Seite keine Datei hochgeladen werden. Die Auswahl der Seite ist wichtig denn die bestimmt den Ablageort der Datei.



Das Dateiauswahlfenster öffnete sich.

Datei oder Bild auf Ihrem PC auswählen und mit **Öffnen** hochladen.

Bilder für die Bildergalerie dürfen die maximale Breite von 400 px und die maximale Höhe von 300 pixel nicht überschreiten.

Optimal ist ein Querformatbild mit einer auf Grösse von 400 Pixel mal 300 Pixel und einer Auflösung von 72 oder 96 DPI.

PDF sollten im kleinstmöglichen Dateiformat abgespeichert werden.

Word müssen im normalen Wordformat doc abgespeichert werden. Docx das Format von Word 2007 wird noch nicht unterstützt.

Wichtige Hinweise zur Vorbereitung der Dateien

Es können Word, PDF und jpg Dateien erfasst werden.

Namen der Dateien dürfen

- keine Umlaute (äöü) oder Sonderzeichen enthalten.
- keine Leerschläge enthalten
- Die Dateiendung (.pdf, .doc, .jpg) muss in Kleinbuchstaben erfolgen. (jpeg) ist nicht zulässig.

am besten beschränken Sie sich auf Unterline _ oder Bindestriche -.

Sollte Ihr Programm Dateiendungen Gross schreiben, können diese einfach vor dem Hochladen mit Kleinbuchstaben überschrieben werden. Sollte ein Bild die Dateiendung jpeg haben kann dies durch überschreiben im Dateinamen mit jpg geändert werden. Es ist das selbe Format.